



Kyohei Sorita & Japan National Orchestra  
Concert Tour 2024

Mozart: "Don Giovanni" Overture  
Mozart: Piano Concerto No. 20 in D minor (Kyohei Sorita, piano)  
Poulenc: Choreographic Concerto for Piano & 18 Instruments "Aubade"  
Ravel: Le tombeau de Couperin (orchestra ver.)

# 反田恭平 & ジャパン・ナショナル・オーケストラ コンサートツアー2024



© Yuji Ueno(反田恭平) © Kenryou Gu(JNO)

2024年2月10日(土) 14:00開演 (13:15開場)  
栃木県総合文化センター メインホール

反田恭平(指揮・ピアノ) Japan National Orchestra(管弦楽)

モーツァルト: 歌劇『ドン・ジョヴァンニ』序曲

モーツァルト: ピアノ協奏曲第20番 ニ短調 (ピアノ: 反田恭平)

プーランク: ピアノと18の楽器のための舞踊協奏曲『オーバード』

ラヴェル: クーペランの墓 (管弦楽版)

10月8日(日) 午前10時

チケット一般発売開始

チケット料金(全席指定・税込) S席 8,000円 U-30席(バルコニー席) 3,000円

※詳細はチラシ裏面、または公式サイトをご覧ください

主催: 公益財団法人とちぎ未来づくり財団 共催: 下野新聞社

—青少年の健全育成と県民文化の振興を目指します—

オーケストラオフィシャルスポンサー: DMG MORI 企画制作: フジテレビジョン/Japan National Orchestra

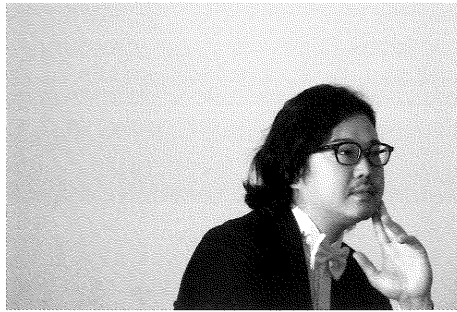


公式サイト



JAPAN NATIONAL ORCHESTRA

2024年、未知なる景色へ。



© Yuji Ueno

## 反田恭平

[指揮・ピアノ]

Kyohei Sorita, conductor & piano

オフィシャルHP

<https://www.kyoheisorita.com>

Solistiade

<https://solistiade.jp/>

2021年第18回ショパン国際ピアノコンクールで日本では半世紀ぶりの第2位を受賞。2016年のデビュー以降、オーケストラやリサイタル・ツアーを全国で行う。2018年からはソリストにとどまらず、室内楽や自身が創設したJapan National Orchestraのプロデュースも行い、2021年オーケストラのための新会社を奈良に設立し、世界にむけて活動を開始。また、2019年にはイープラスとの共同事業でレーベルを立ち上げ、2020年のコロナ禍ではいち早くストリーミング配信を行うほか、若手の音楽家とファンを繋ぐ音楽サロン「Solistiade」も運営。F.ショパン国立音楽大学(旧ワルシャワ音楽院)研究科を修了。現在は、ウィーンを拠点に活動を続け、海外での公演に数多く出演している。



© Kenryou Gu

## Japan National Orchestra

ジャパン・ナショナル・オーケストラ

オフィシャルHP

<https://www.jno.co.jp/>

ピアニスト反田恭平がプロデュース。ソリストとしても活躍する同世代の実力派アーティストに声をかけ2018年「MLMダブル・カルテット」としてスタート。2019年「MLMナショナル管弦楽団」として管楽器を加え再編成してコンサートツアーを開催、東京・サントリーホール公演では2000席が完売。2021年1月にJapan National Orchestraと改名。同年5月にはJapan National Orchestra株式会社として奈良県を拠点に運営をスタート。2022年2月、奈良県と「文化活動の振興に関する連携協定」を締結、県内の小・中学校、高校等へアウトリーチを行い、上質なクラシック音楽鑑賞、体験、指導の機会を提供するなど地域貢献活動にも取り組んでいる。年2回の全国ツアーと海外ツアーを実施するほか、東京と奈良でメンバーによるリサイタル・シリーズを開催している。

## 10月8日(日) 午前10時 一般発売開始

チケット料金 (全席指定・税込) S席 8,000円 U-30席(バルコニー席) 3,000円

チケット発売窓口 栃木県総合文化センタープレイガイド

【電話】028-643-1013(10:00~19:00)

【Web】<https://www.sobun-tochigi.jp/>(24時間)

※発売初日の窓口受付はございません。

※チケットはお1人様4枚まで購入可

※U-30席は、30歳以下限定チケット(当日入場時に身分証提示)

お問い合わせ (公財)とちぎ未来づくり財団 文化振興課 028-643-1010(平日 8:30~17:15)

〒320-8530 栃木県宇都宮市本町1-8 栃木県総合文化センター内

- 病气やその他の都合により、出演者、曲目、曲順が変更になる場合がございます。
- 就学前のお子様のご入場はご遠慮ください。
- 車いす席での鑑賞をご希望のお客様は、ご購入前に栃木県総合文化センター(Tel:028-643-1013/10:00~19:00)まで必ずお問合せください。

## 会場の案内 栃木県総合文化センター

〒320-8530 栃木県宇都宮市本町1-8 ☎ 028(643) 1000 (代表)

### 交通アクセス

■東武宇都宮駅から→徒歩で約10分

■JR宇都宮駅西口から→

・タクシーで約5分

・バス(①②⑥⑦のりば等の県庁前経由)で「県庁前」下車後、徒歩で約3分

■東北自動車道から→

鹿沼I.C.から約30分

※当センターには駐車場がございません。お車でお越しの方は県庁地下駐車場か、周辺の有料駐車場をご利用ください。

### ■県庁地下駐車場のご案内

#### 【利用時間】

平日/午後5時~午後9時30分

土・日・祝日/午前9時45分~午後9時30分

※県庁閉館日はご利用いただけませんので、県庁ホームページ等で閉館日をご確認ください。

#### 【利用料金】

2時間まで無料、以降30分ごとに150円

※駐車券に総合文化センター受付スタンプの押印が必要です。管理事務室または総合案内(プレイガイド)に駐車券をお持ちください。

