

## 避難誘導に関わるお願い

### サブホールをご利用のお客様へ

この度は当センターをご利用いただき、誠にありがとうございます。

火災、地震発生等、有事の際のお客様の安全かつ迅速な避難誘導につきまして、当センター職員と連携した主催者のご協力を下記のとおりお願い申し上げます。

#### 記

1. 避難誘導経路の確認について

当センターの非常口は別図のとおりとなっておりますので、事前にご確認をお願いいたします。なお、客席扉はすべて非常口となっております。

2. 有事の際の避難誘導について

火災や地震が発生した際、非常放送にて状況をお知らせしますので、係員の指示に従ってご来場者の避難誘導の補助をお願いいたします。なお、誘導者ご自身の安全確保に充分ご留意下さい。

3. 主催者等の避難誘導について

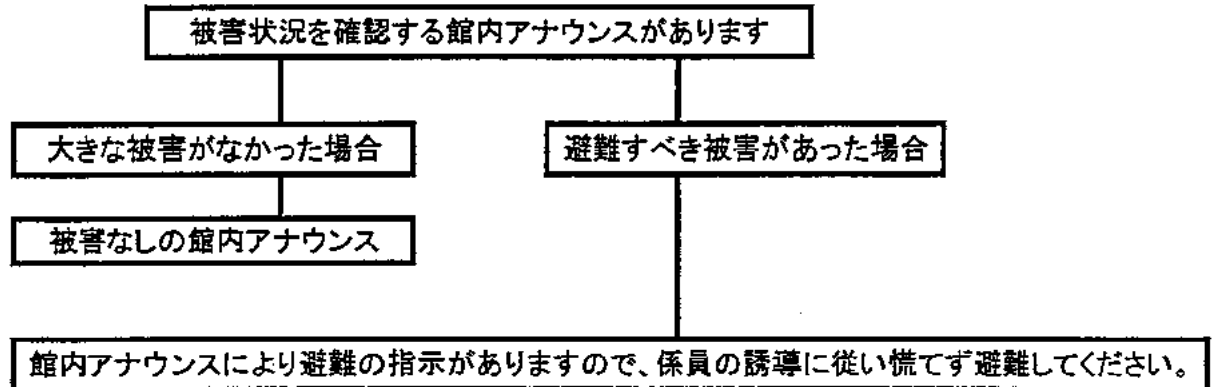
楽屋入口並びに搬入口が非常口となっておりますので、ご来場者に併せて出演者及び主催者の避難誘導もお願いいたします。

以上

栃木県総合文化センター

## 大規模地震発生時の避難誘導について（主催者用）

大規模地震(体感震度5以上程度)が発生した場合は、主催者ならびに来館者は頭上にご注意のうえ落ち着いてその場で待機し、館内アナウンスをお待ちください。



※主催者は来館者の避難誘導補助にご協力ください。  
※ホールをご利用の場合は、楽屋利用者の避難誘導にもご協力ください。  
※余震の危険がありますので、エレベーターやリフトは使用しないでください。

### 【避難場所】

- ① 館内に危険箇所が生じた場合 → 建物外のピロティ
- ② 被害が甚大で敷地から避難する場合 → 広域避難所「八幡山公園」

### 【ホール客席・ロビー アナウンス原稿】

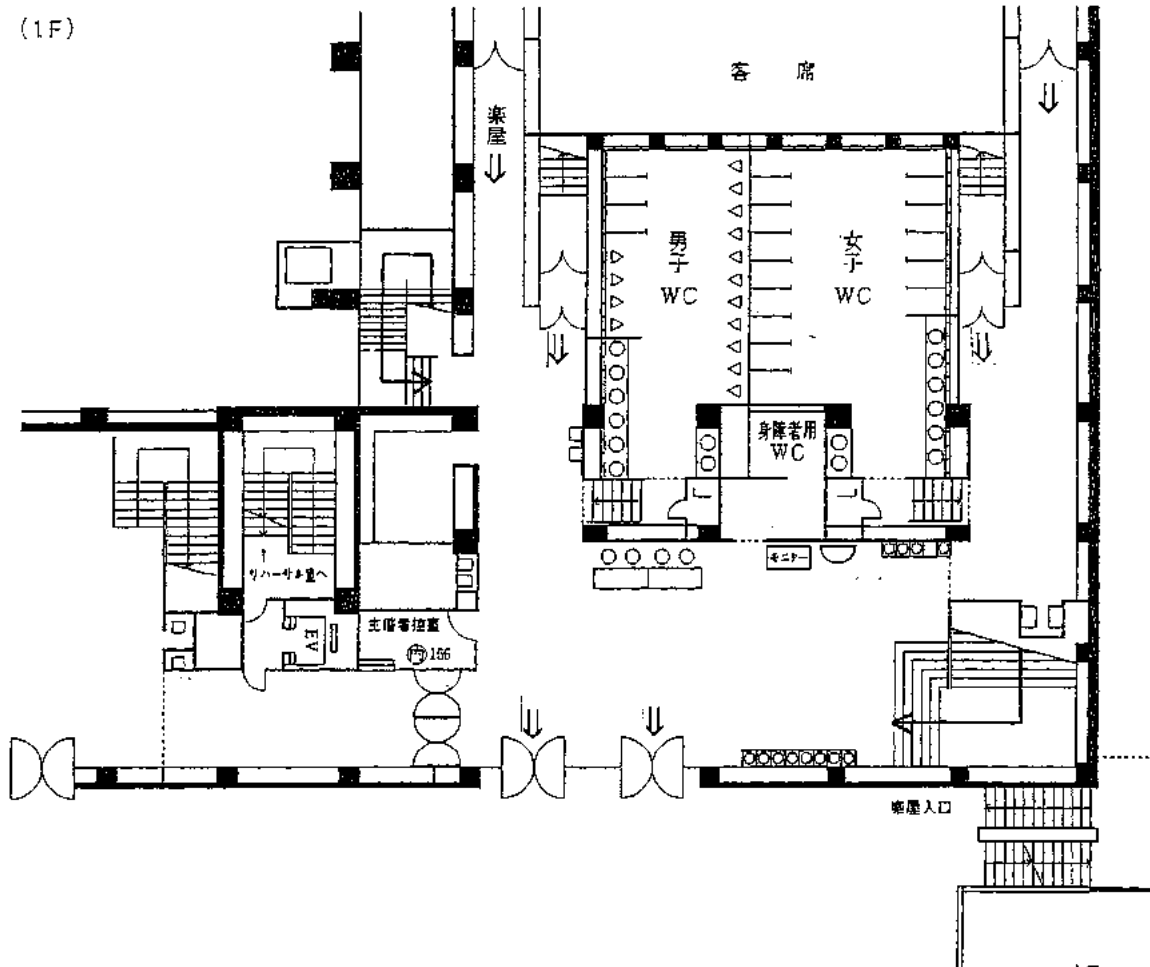
ご来場の皆様にお願ひ申し上げます。  
公演を中断するような地震が発生した場合は、係員の指示があるまで落ち着いて自席でお待ちください。

# 栃木県総合文化センターサブホールロビー

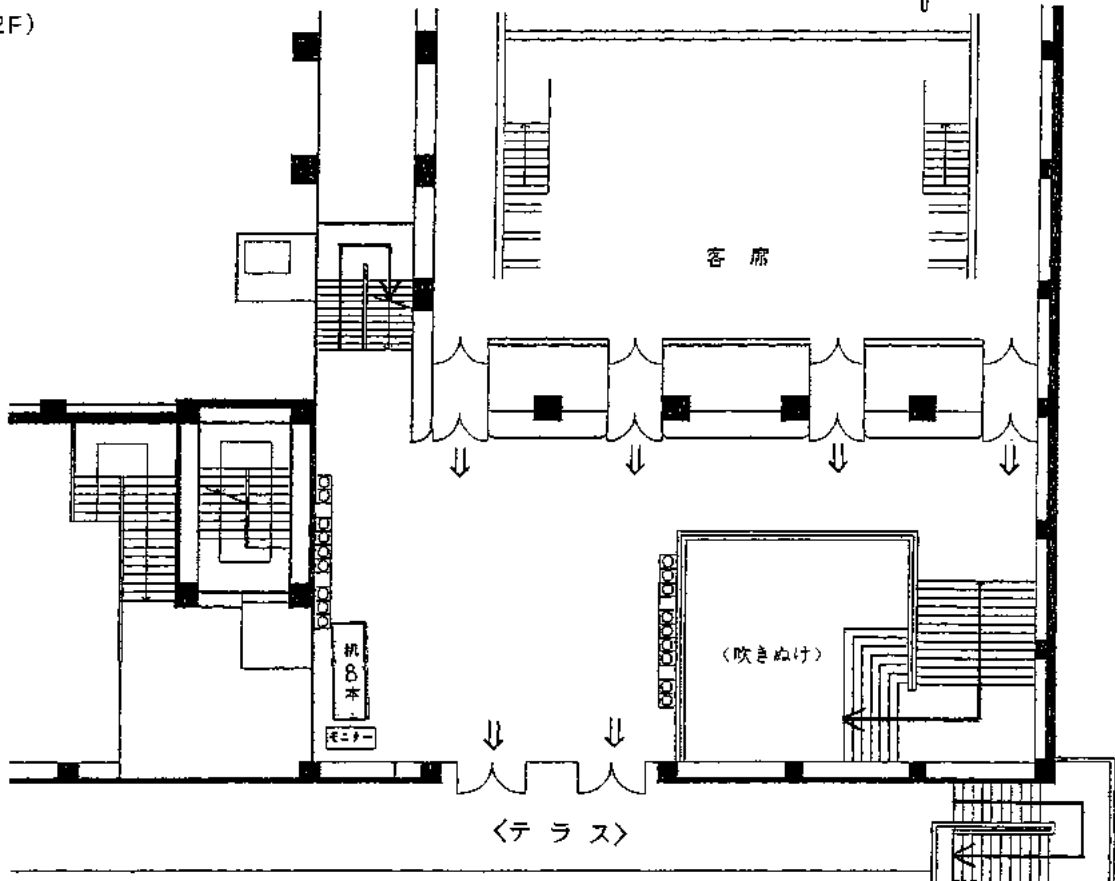
## 避難経路

すべての扉は内側から開けられます。

(1F)



(2F)



# 栃木県総合文化センター

## サブホール座席表

客席扉はすべて非常口となっております。

座席総数 512席 (固定席 344 移動席 168)

