

ご利用に
あたって
TOCHIGI-KEN
SOGO BUNKA CENTER

らくらくサービスとは…

私共では、お忙しい主催の方のためにお手伝いし、少しでも“らく”に催し物を開催していただきたい…との想いにより“らくらくサービス”を始めました。

地元根付いた永年のノウハウを持った専門のスタッフが、みなさまをサポートいたします。

当センターで“らくらく”催し物を成功させてください。

らくらくサービスをお申し込みいただける方

このサービスは栃木県総合文化センターご利用者のためのサービスです。お気軽にご相談いただき、施設利用申請後、お申し込みください。

らくらくサービスを利用したい！

1

お電話やご来館のうえ、お問い合わせ、お申し込みください（舞台関係業務については、ホールの利用状況等により、お受けできない場合もございますのでご了承ください）。その他詳細は各メニューの注意事項をご参照ください。

2

ご依頼の内容の見積書を FAX でお送りします。

3

ご予算と照らし合わせ、最終的にご判断ください。

発注書にサインのうえ、FAX でご返信ください。

この時点で正式のお申し込みとなります。お取消しやご変更の場合、キャンセル料をいただくことがあります。詳しくは、お問い合わせください。

4

ご利用日当日に、請求書を発行しますのでお振り込みまたは現金でお支払いください。

これで完了です。次回もご利用ください!!

※記載の料金は、手数料込みです。

※記載内容は、令和2年4月現在のものです。内容が変更になることがありますので、ご了承ください。

お問
い合
わせ

栃木県総合文化センター 利用サービス課

☎ 028-643-1000 FAX 028-643-1019

〒320-8530 宇都宮市本町 1-8



練習室 設営 & 復帰メニュー

こんな場合にぜひ、ご利用ください！

- 練習室で会議や研修会を開催したいが机等を設置する人手がない…。
- 会議室が空いていない…。練習室で研修会を開催するしかないが…。
- 会議終了後、急いで帰らなくてはならない。片づけている時間がない！
- 学会での分科会会場が足りない…。練習室を使って分科会を実施したい。

次の点をご了承のうえお申込みください！

- こちらに表記した金額は、「らくらくサービス」のみの料金です。
施設利用料は、それぞれ別に必要です。
- 準備、片づけに要する時間帯の利用料金は、お客様のご負担となります。
状況により、別途申請や延長・早開けが必要な場合もございます(有料)。
- この料金表は、基本料です。正式な料金については、見積書でご確認ください。
- 机の寸法は、横 180 cm、幅 60 cm、高さ 70 cmとなります。
- 机の種類が混在することがあります。
- 椅子は、折りたたみ椅子又はスタッキング椅子となりますが、施設の利用状況により椅子が混在することもあります。
- マイク、プロジェクター等備品は、設営と併せてセッティングいたしますが、別途利用料が必要です。
- 複数施設で会場設営&復帰サービスをご利用いただく場合、各メニューでご案内の時間よりも長い作業時間が必要となる場合があります。
- 受付用に廊下に机 1～2 本必要な場合も併せてお申しつけください。
- 懸垂幕、横看板、白布等必要な場合は、各メニューをご覧ください。
- 不要な机、椅子の置き場所として別施設を確保された場合、その施設料金が別途必要となります。
- 予備品をお出ししても、なお机・椅子が不足する場合、他の施設を確保していただく(有料)、別途お客様で手配していただく場合があります。
- 練習室内のピアノは、基本的に室内置きとなります。
- 会場設営を安全に行うため、設営中の会場への出入りはご遠慮ください。
- 会場設営&復帰サービスには人的手配が必要となりますので、ご利用日の 1 ヶ月前までにはご相談ください。
- 利用日より 3 日前以降に設営&復帰メニューをキャンセルされた場合は、キャンセル料を申し受けることがありますので、ご注意ください。

音楽練習室 (185㎡)

ギャラリー棟3F

練習室
 設営&復帰
 メニュー
 CHOKKEN
 SOGO BUNKA CENTER

概要

机 20 本、イス 100 脚

机 : 幕板付き 10 本、幕板なし 10 本、キャスター付き

イス : スタッキングイス (折り畳み不可)

グランドピアノがあります。

出入口は 1 か所 (控室側からは別途抜けられます)。

控室あり。

- 準備、片付けに要する時間帯の利用料金は、お客様のご負担となります。状況により、別途申請や延長・早開けが必要な場合もございます (有料)。
- この料金表は、基本料です。正式な料金については、見積書でご確認ください。
- 予備品は数に限りがございます。予備品をお出ししてもなお机、イスが不足する場合、他の施設を確保していただくか (有料)、別途お客様で手配していただく場合があります。
- 会場設営を安全に行うため、設営中の会場への出入りはご遠慮ください。
- 複数施設で会場設営&復帰サービスをご利用いただく場合、各メニューでご案内の時間よりも長い作業時間が必要となる場合があります。
- 会場設営&復帰サービスには人的手配が必要となりますので、ご利用の 1 か月前までにはご相談ください。
- 利用日より 3 日前以降に設営&復帰メニューをキャンセルされた場合は、キャンセル料を申し受けることがありますのでご注意ください。

机とイスの合計追加数	設営例・注意事項	利用料金 (税込)
追加なし (室内の机・イスで設営)	机10本、イス100脚の範囲内です。 設営時間 約40分 復帰時間 約30分	設営のみもしくは復帰のみ 各6,600円 設営・撤去セット 10%割引 11,880円
1 ~ 40	会議室のようなセミナー形式 (机24本、3名掛けイス72脚で追加設営数は机4) に設営する場合 (図1) 等に最適です。追加の机は室内のものと別タイプになります。 設営時間 約40分 復帰時間 約30分	設営のみもしくは復帰のみ 各14,520円 設営・撤去セット 10%割引 26,136円
41 ~ 80	シアター形式 (イスのみ5席×16列を2ブロックで160脚で追加設営数60) に設営する場合 (図2) 等に最適です。追加のイスは室内のものと別タイプになります。 設営時間 約1時間 復帰時間 約40分	設営のみもしくは復帰のみ 各15,840円 設営・撤去セット 10%割引 28,512円

図1 追加設営数 机4本
 (合計設営数 机24本、イス72脚)

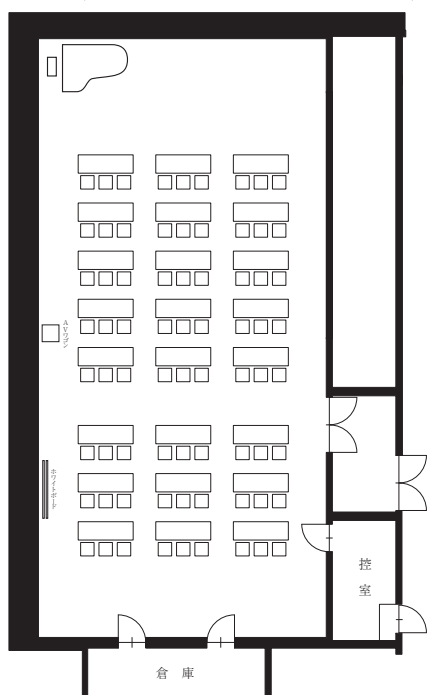
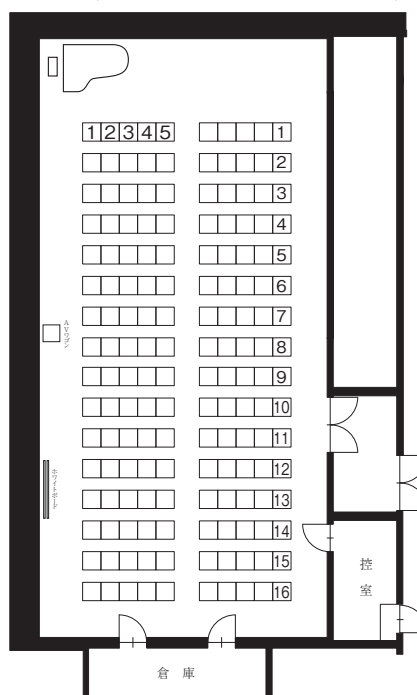


図2 追加設営数 イス60脚
 (合計設営数 イスのみ160脚)





リハーサル室 (311㎡)

ギャラリー棟B2F

概要

机 10本、イス 120脚

机：幕板、キャスター付き

イス：スタッキングイス(折り畳み不可)

AVワゴン、スピーカーあり。一部鏡壁面、目隠し用カーテンあり。窓はありません。専用ロビー、控室、湯沸室、更衣室(2)、トイレ、シャワールームあり。

- 準備、片付けに要する時間帯の利用料金は、お客様のご負担となります。状況により、別途申請や延長・早開けが必要な場合もございます(有料)。
- この料金表は、基本料です。正式な料金については、見積書でご確認ください。
- 予備品は数に限りがございます。予備品をお出ししてもなお机、イスが不足する場合、他の施設を確保していただくか(有料)、別途お客様で手配していただく場合があります。
- 会場設営を安全に行うため、設営中の会場への出入りはご遠慮ください。
- 複数施設で会場設営&復帰サービスをご利用いただく場合、各メニューでご案内の時間よりも長い作業時間が必要となる場合があります。
- 会場設営&復帰サービスには人的手配が必要となりますので、ご利用の1か月前までにはご相談ください。
- 利用日より3日前以降に設営&復帰メニューをキャンセルされた場合は、キャンセル料を申し受けることがありますのでご注意ください。

机とイスの合計追加数	設営例・注意事項	利用料金(税込)
追加なし(室内の机・イスで設営)	机10本、イス120脚の範囲内です。 設営時間 約1時間 復帰時間 約40分	設営のみもしくは復帰のみ 各6,600円 設営・撤去セット 10%割引 11,880円
1～40	口の字(机20本、3名掛けイス60脚で追加設営数は机10、図1)または会議室のようなセミナー形式(机36本、3名掛けイス108脚で追加設営数は机26)に設営する場合等に最適です。追加の机は室内のものと別タイプになります。 設営時間 約1時間30分 復帰時間 約1時間	設営のみもしくは復帰のみ 各14,520円 設営・撤去セット 10%割引 26,136円
41～80	シアター形式(イスのみ5席×10列を4ブロックで200脚で追加設営数80)に設営する場合(図2)等に最適です。追加のイスは室内のものと別タイプになります。 設営時間 約1時間30分 復帰時間 約1時間	設営のみもしくは復帰のみ 各15,840円 設営・撤去セット 10%割引 28,512円

メニュー名	メニュー基準/明細	利用料金(税込)
平台	リハーサル室専用の平台の設営・撤去です。倉庫にある20枚の範囲内で設営できます。 サイズ 120cm×180cm×12cm 箱足(51.5cm×30.5cm×18cm)が20個あり、この範囲で高さを調節できます。 4枚までおよび移動式ステージ(240cm×120cm、2枚)は無料(備品代は別途必要です)。 設営時間 1～4枚まで約15分 復帰時間 1～4枚まで約15分 5～10枚まで約30分 5～10枚まで約30分	設営・撤去セット(セットのみの取扱いです) 5枚以上 26,136円

図1 追加設営数 机10本
(合計設営数 机20本、イス60脚)

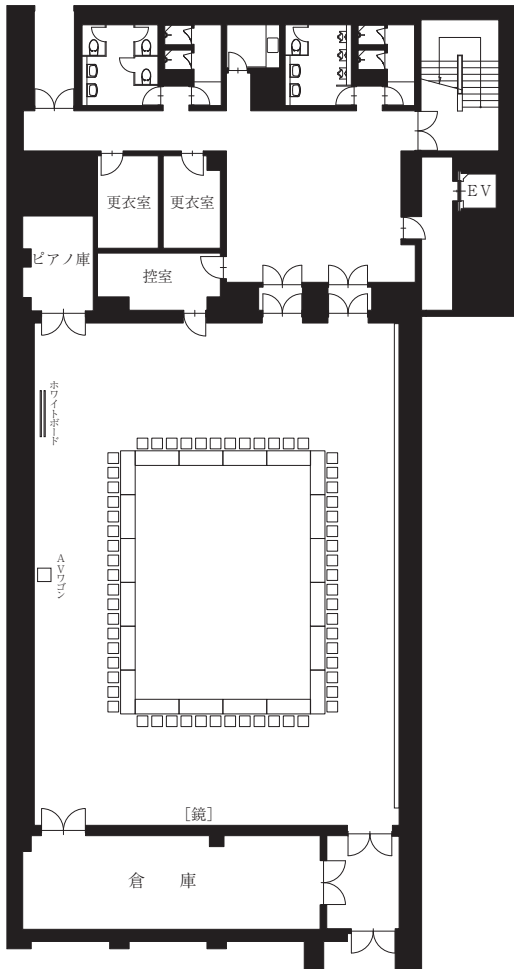
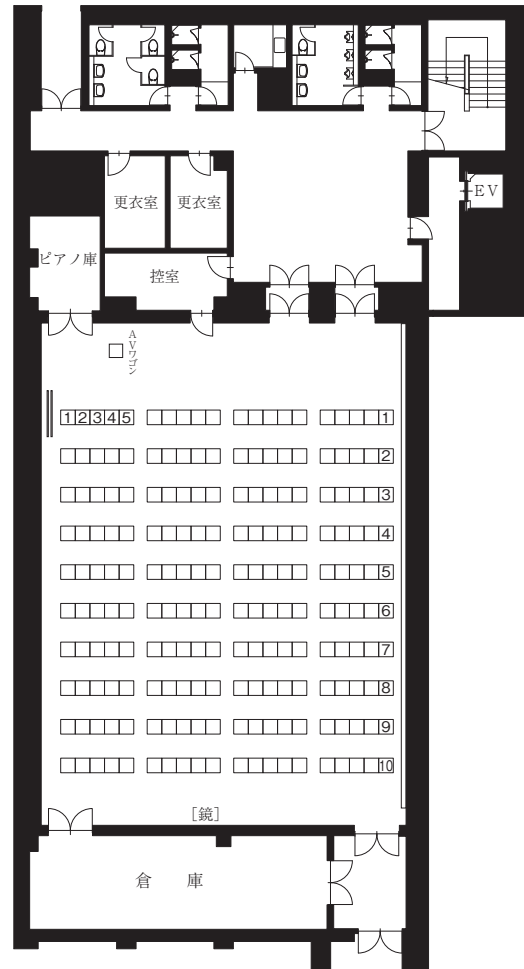


図2 追加設営数 イス80脚
(合計設営数 イス200脚)





演劇練習室 (177㎡)

ギャラリー棟3F

概要

机20本、イス100脚
 机：幕板なし、キャスター付き
 イス：スタッキングイス(折り畳み不可)
 アップライトピアノがあります。
 東側は鏡(カーテン)面です。入口は1か所で、段差があります。
 更衣室(2室)あり。

- 準備、片付けに要する時間帯の利用料金は、お客様のご負担となります。状況により、別途申請や延長・早開けが必要な場合もございます(有料)。
- この料金表は、基本料です。正式な料金については、見積書でご確認ください。
- 予備品は数に限りがございます。予備品をお出ししてもなお机、イスが不足する場合、他の施設を確保していただくか(有料)、別途お客様で手配していただく場合があります。
- 会場設営を安全に行うため、設営中の会場への出入りはご遠慮ください。
- 複数施設で会場設営&復帰サービスをご利用いただく場合、各メニューでご案内の時間よりも長い作業時間が必要となる場合があります。
- 会場設営&復帰サービスには人的手配が必要となりますので、ご利用の1か月前までにはご相談ください。
- 利用日より3日前以降に設営&復帰メニューをキャンセルされた場合は、キャンセル料を申し受けることがありますのでご注意ください。

机とイスの合計追加数	設営例・注意事項	利用料金(税込)
追加なし(室内の机・イスで設営)	机10本、イス100脚の範囲内です。 設営時間 約30分 復帰時間 約20分	設営のみもしくは復帰のみ 各6,600円 設営・撤去セット 10%割引 11,880円
1~40	会議室のようなセミナー形式(机28本、3名掛けイス84脚で追加設営数は机8)に設営する場合(図1)等に最適です。追加の机は室内のものと同タイプになります。 設営時間 約40分 復帰時間 約30分	設営のみもしくは復帰のみ 各14,520円 設営・撤去セット 10%割引 26,136円
41~80	シアター形式(イスのみ6席×9列を3ブロックで162脚で追加設営数62)に設営する場合(図2)等に最適です。追加のイスは室内のものと同タイプになります。 設営時間 約1時間 復帰時間 約40分	設営のみもしくは復帰のみ 各15,840円 設営・撤去セット 10%割引 28,512円

図1 追加設営数 机8本
(合計設営数 机28本、イス84脚)

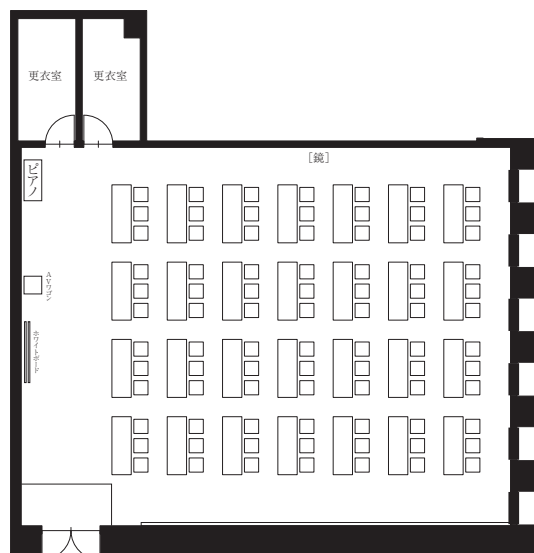


図2 追加設営数 イス62脚
(合計設営数 イスのみ162脚)

